

Apartamento 594-16331

Arriendo	\$ 7,000,000	Admón: \$ 0
Ubicación: Los Balsos-Medellin	Area Construida: 220	Area Total: 220
Cod Finca Raiz: 3129960	Cod M2: 4673-16331	Estrato: 6

Características

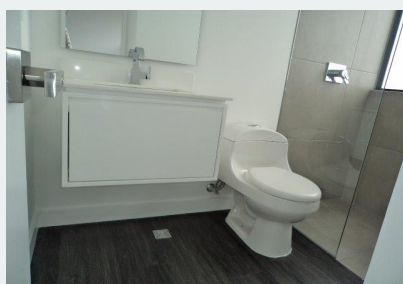
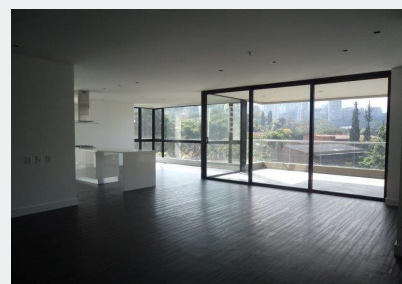
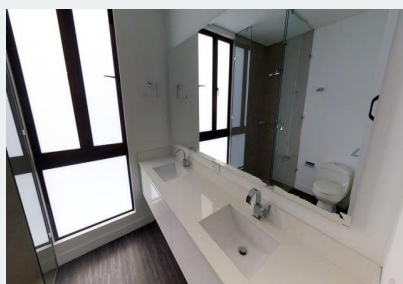
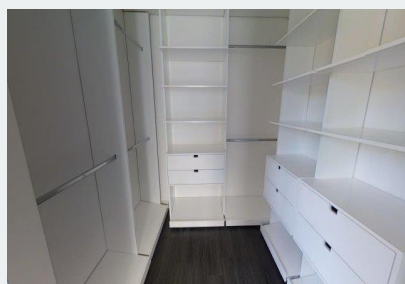
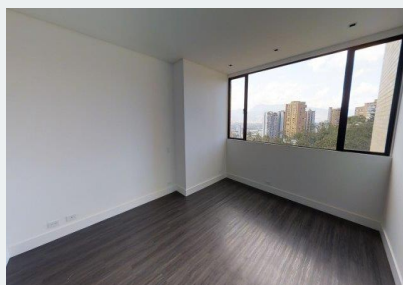
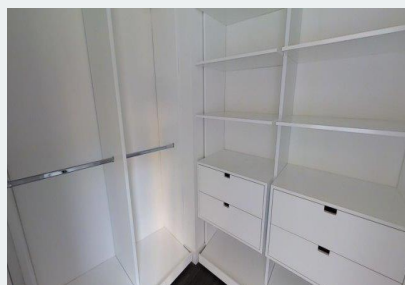
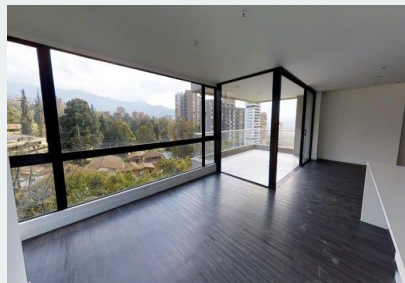
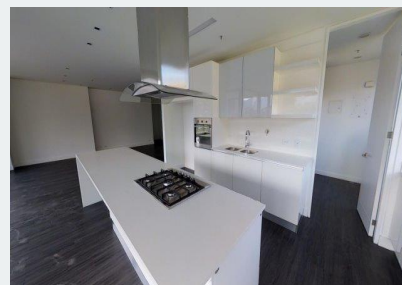
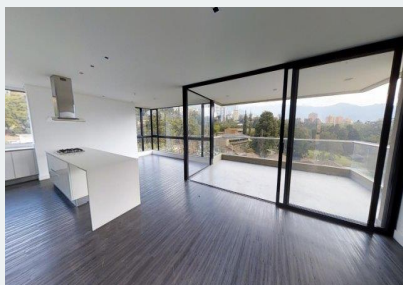
- ✓ Baños 1
- ✓ Garajes 3
- ✓ Alcobas 3
- ✓ Baño Social
- ✓ Comedor
- ✓ Sala Comedor
- ✓ Parqueaderos Cubierto
- ✓ Parqueaderos Visitantes
- ✓ Parqueaderos Paralelo 3
- ✓ Estudio
- ✓ Pisos Vinisol
- ✓ Cocina Mixta
- ✓ Gas Natural
- ✓ Cuarto Y Baño De Servicio
- ✓ Cocina Abierta

- ✓ Mueble Superiores
- ✓ Muebles Inferiores
- ✓ Estado Del Inmueble Estrenar
- ✓ Cuarto Util
- ✓ Vigilancia 24 Horas
- ✓ Citofono
- ✓ Circuito Cerrado
- ✓ Parque Infantil
- ✓ Gimnasio
- ✓ Piscina
- ✓ Sauna
- ✓ Turco
- ✓ Zonas Verdes
- ✓ Sendero Ecologico
- ✓ Balcon

- ✓ Zona De Ropas
- ✓ Vestier 1
- ✓ Closet De Lino
- ✓ Plano
- ✓ Ventilacion Natural
- ✓ Uso Del Lote Residencial
- ✓ Nivel 1
- ✓ Recepcion
- ✓ Escalera De Emergencia
- ✓ Shut De Basura
- ✓ Planta Electrica
- ✓ Sobre Via Secundaria

Descripción del Inmueble

INMUEBLE PARA ESTRENAR, CON ACABADOS DE LUJO, EXCELENTES ESPACIOS INTERNOS CUENTA 220 MT DE ÁREA, CADA ALCOBA CUENTA CON BAÑO Y CON MUY BUEN ESPACIO PARA USTED Y SU FAMILIA, EXCELENTE VISTA A LA CIUDAD, AL MUSEO EL CASTILLO Y A LA 34, DOS APT POR PISO Y UNA UNIDAD MUY COMPLETA CON TODAS LAS ZONAS COMUNES, CERCA DE LOS CENTROS COMERCIALES OVIEDO Y SANTA FE.



Link De Video

[Ver Video del inmueble](#)